

## Утверждена

(наименование документа об утверждении, включая наименования органов государственной власти или

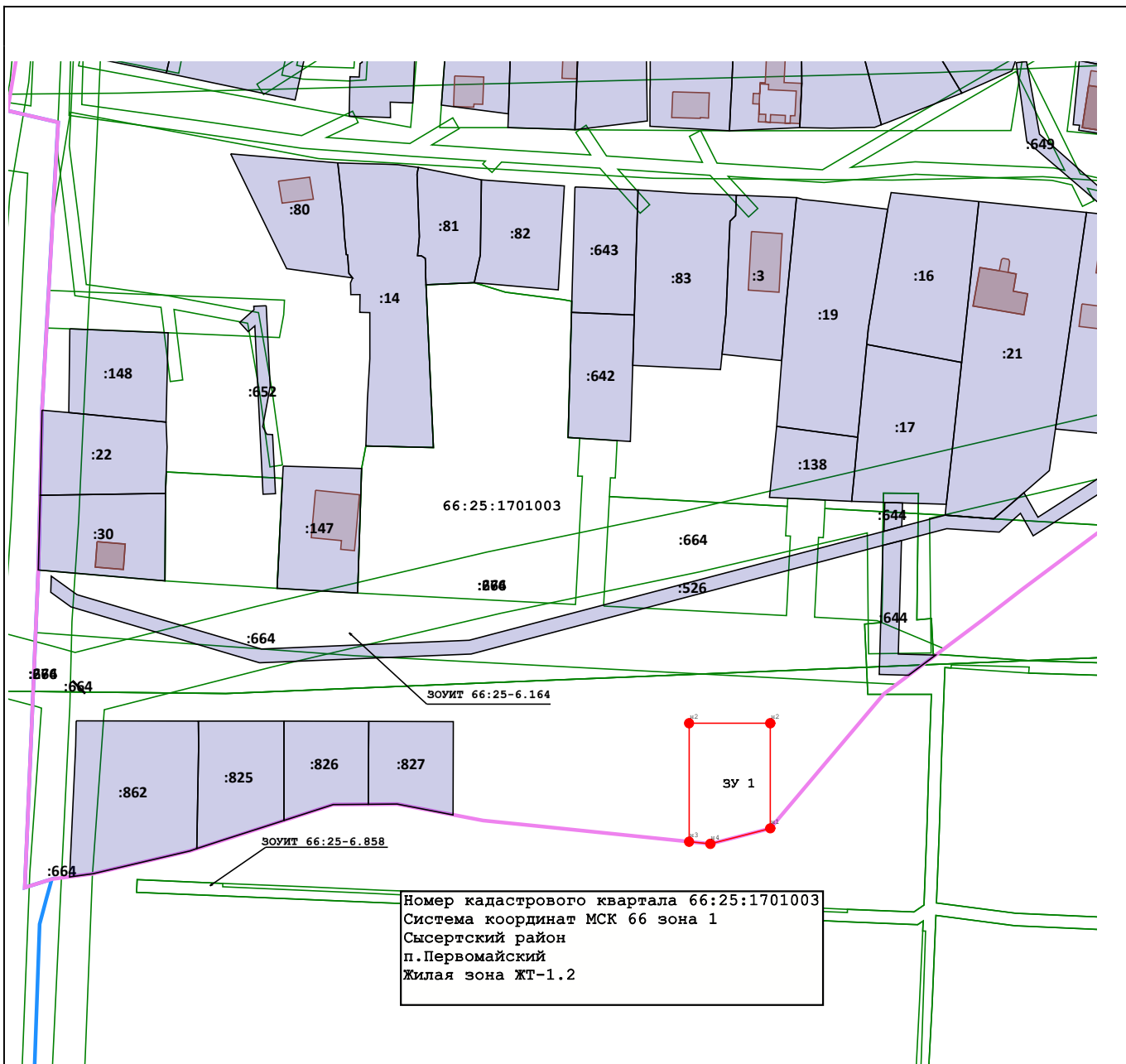
органов местного самоуправления, принявших решение об утверждении схемы или

подписавших соглашение о перераспределении земельных участков)

от \_\_\_\_\_ № \_\_\_\_\_

### Схема расположения земельного участка или земельных участков на кадастровом плане территории

<b>Площадь земельного участка</b> 949 м <sup>2</sup>																								
(указывается проектная площадь образуемого земельного участка, вычисленная с использованием технологических и программных средств, в том числе размещенных на официальном сайте федерального органа исполнительной власти, уполномоченного Правительством Российской Федерации на осуществление государственного кадастрового учета, государственной регистрации прав, ведение Единого государственного реестра недвижимости и предоставление сведений, содержащихся в Едином государственном реестре недвижимости, в информационно-телекоммуникационной сети "Интернет" (далее - официальный сайт), с округлением до 1 квадратного метра. Указанное значение площади земельного участка может быть уточнено при проведении кадастровых работ не более чем на десять процентов)																								
<b>Обозначение характерных точек границ</b>	<b>Координаты, м</b> (указываются в случае подготовки схемы расположения земельного участка с использованием технологических и программных средств, в том числе размещенных на официальном сайте. Значения координат, полученные с использованием указанных технологических и программных средств, указываются с округлением до 0,01 метра)																							
	<table border="1"><thead><tr><th></th><th><b>X</b></th><th><b>Y</b></th></tr><tr><th><b>1</b></th><th><b>2</b></th><th><b>3</b></th></tr></thead><tbody><tr><td>н1</td><td>365 326,30</td><td>1 546 642,93</td></tr><tr><td>н2</td><td>365 359,86</td><td>1 546 642,93</td></tr><tr><td>н2</td><td>365 359,86</td><td>1 546 617,00</td></tr><tr><td>н3</td><td>365 322,00</td><td>1 546 617,00</td></tr><tr><td>н4</td><td>365 321,32</td><td>1 546 623,80</td></tr><tr><td>н1</td><td>365 326,30</td><td>1 546 642,93</td></tr></tbody></table>		<b>X</b>	<b>Y</b>	<b>1</b>	<b>2</b>	<b>3</b>	н1	365 326,30	1 546 642,93	н2	365 359,86	1 546 642,93	н2	365 359,86	1 546 617,00	н3	365 322,00	1 546 617,00	н4	365 321,32	1 546 623,80	н1	365 326,30
	<b>X</b>	<b>Y</b>																						
<b>1</b>	<b>2</b>	<b>3</b>																						
н1	365 326,30	1 546 642,93																						
н2	365 359,86	1 546 642,93																						
н2	365 359,86	1 546 617,00																						
н3	365 322,00	1 546 617,00																						
н4	365 321,32	1 546 623,80																						
н1	365 326,30	1 546 642,93																						



Масштаб 1:2 000

**Условные обозначения:**

- характерная точка границы вновь образуемого земельного участка, сведения о которой отсутствуют в ЕГРН
- вновь образованная часть границы, сведения о которой достаточны для определения ее местоположения
- Существующая часть границы, имеющиеся в ЕГРН сведения о которой достаточны для определения ее местоположения
- Граница кадастрового квартала
- :98 - Надписи кадастрового номера земельного участка
- 47:03:0605002 - Обозначение кадастрового квартала
- Граница зоны жилой застройки
- ЗОУИТ 66:25-6.858 - Публичный сервитут в целях эксплуатации объекта недвижимости с кадастровым номером 66:25:0000000:14966 - сооружение электроэнергетики Отпайка от ВЛ-10 кВ "Первомайский" на КТПН-72116 СНТ Первомайский. КТПН-72116 "СНТ Первомайский". ВЛ-0,4 (Электроснабжение садовых домов, находящегося по адресу: Свердловская обл., Сысертский р-н, СНТ "Первомайский")
- ЗОУИТ 66:25-6.164 - Охранная зона объекта электросетевого хозяйства ВЛ-10 кВ Первомайский от ПС Кадниково, Литер: 11, 12, 13, 14, 15, 16, 17, 18 (Свердловская обл., Сысертский р-н)

**Условные обозначения:**